

根据现场使用工艺要求，可订购以下各功能的产品

- 粉料的气体输送系统
- 大型干粉投料及制备系统
- 整体的二次稀释及投加设备
- 流量控制器
- 远程开关和远程控制监视
- 粉存储料斗
- 自动加料器
- 搅拌器
- 种相关的附件和/或配件



#### PolyTek™系统的主要应用领域

- 废水处理——市政或工业废水的絮凝处理
- 污水、污泥处理——物理/化学处理、离心过滤/压滤脱水
- 市政废水的三级和四级处理
- 饮用水的净化处理（自来水厂）
- 造纸工业——助留剂的添加及废水处理
- 其它工业——化学、石化、采矿等等

代理商

慈颂（上海）环保科技有限公司

地址：上海市奉贤区奉城镇寒春路68号（201411）  
电话：021-37551026 37551036  
传真：021-37551006  
E-mail: cison@shcison.com

## PolyTek™ 干粉投加及制备装置

### CISON PolyTek™ Polyectolyte Plant

- 模块化设计、高度集成的一体化设备
- 自动化程度高，整个系统采用PLC实行智能控制，可实现远程或就地控制
- 工作安全可靠，性能稳定。全自动控制型可配制0.1~5%浓度的溶液
- 适用物料范围广泛：既适用粉状物、颗粒物等，也可适合液态物料的配制和加注
- 抗腐蚀性能好，采用进口或优质国产PP材料制成
- 极易操作、维护



慈颂（上海）环保科技有限公司 基于长期跟踪国外同类产品使用性能的基础上，经过特别设计和实践检验，开发出专门用于配制、存储和投加粉状物料的系列产品----PolyTek™干粉配制及投加装置，以及其后的二次稀释和计量加注等整个工艺系统的设备和控制。PolyTek™干粉配制及投加装置以絮凝剂、膨润土等等的粉状（颗粒）物为原料，按要求的浓度进行连续、自动配制，并将配制好的溶液向工业过程连续计量加注。

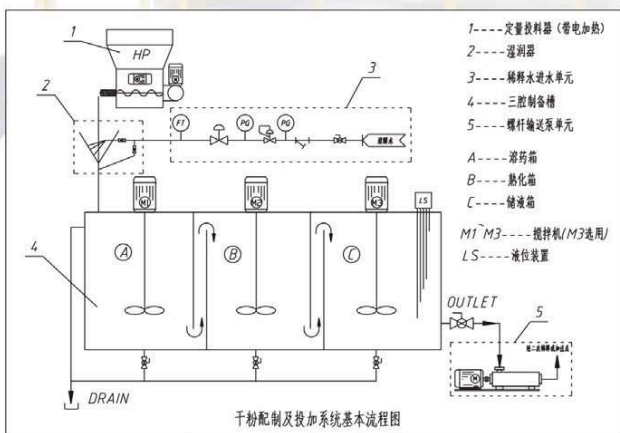
PolyTek™干粉配制及投加装置广泛应用于石油、化工、造纸、电力、煤炭、制药、食品等工业的水处理、污水处理及其它工艺介质处理。

## PolyTek™装置工作原理

PolyTek™装置使设计用于粉状物料的全自动连续配制和投加的完整系统。从粉剂到配置好的溶液，整个过程是通过各个溶液箱分级逐步处理完成的；溶液箱之间隔开，保证每个溶液箱内的最佳溶解混合时间和恒定的浓度。

PolyTek™装置由控制箱自动控制，系统工作时，干粉

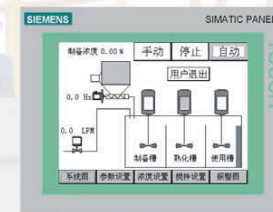
进料器将粉剂定量输送到湿润喷射混合器内，迅速被稀释水充分湿润后进入溶药箱，进行稀释及充分混合，并使溶液达到要求浓度；稀释混合后的溶液流经熟化箱，最后进入到储液箱。当储液箱的液位处于低液位时，液位传感器会触发液位开关信号，启动系统重新进行进料配液的过程。溶液的浓度按照进水量（由水量流量计）和进料投加量（恒定的螺杆进料器）进行计算并调节控制的。



## PolyTek™装置基本组成与技术性能参数

### PolyTek™装置标准配置

- 1套由溶药箱、熟化箱和储液箱组成的三箱装置，带有加固件和支架用于与其它构件等安装连接；三箱槽体由进口聚丙烯（PP）材质制成，也可选购不锈钢、FRP等材料；
- 1套干粉进料装置；带有微型振动马达、进料口加热器、缺料报警传感器及料斗（大料仓选购）
- 1套进料湿润装置
- 1套溶解水进水单元（可选带电磁流量计的进水单元）
- 3台搅拌机（第三箱用搅拌机可作选购）
- 1套具有PLC智能操作的控制系统（IP65）



### PolyTek™装置基本参数

型号※1		PT-1000	PT-2000	PT-4000	PT-6000	
最大制备能力	L/hr	1000	2000	4000	6000	
干粉投加量	L/hr	1.5-29	1.5-29	4-100	8-200	
稀释水用量	L/hr	1500	3000	6000	12000	
稀释水常用压力	Bar	3-5	3-5	3-5	3-5	
外形尺寸※2 (无附件)	长	mm	2585	2585	3610	4110
	宽	mm	1690	1690	2150	2150
	高	mm	1500	1760	1870	2100
	进水口连接规格		1"	1"	1-1/2"	2"
	出药口连接规格		1"	1-1/2"	2"	2"
	排污及溢流口规格		1"	1-1/2"	1-1/2"	2"
电源		230-400V 50Hz				
最大功率	KW	1.5	3.0	4.0	5.0	

※1 型号可根据实际制备量进行调整和专门设计。

※2 外形尺寸以最终的设备为准，此仅供参考。